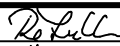

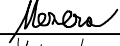
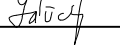
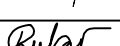


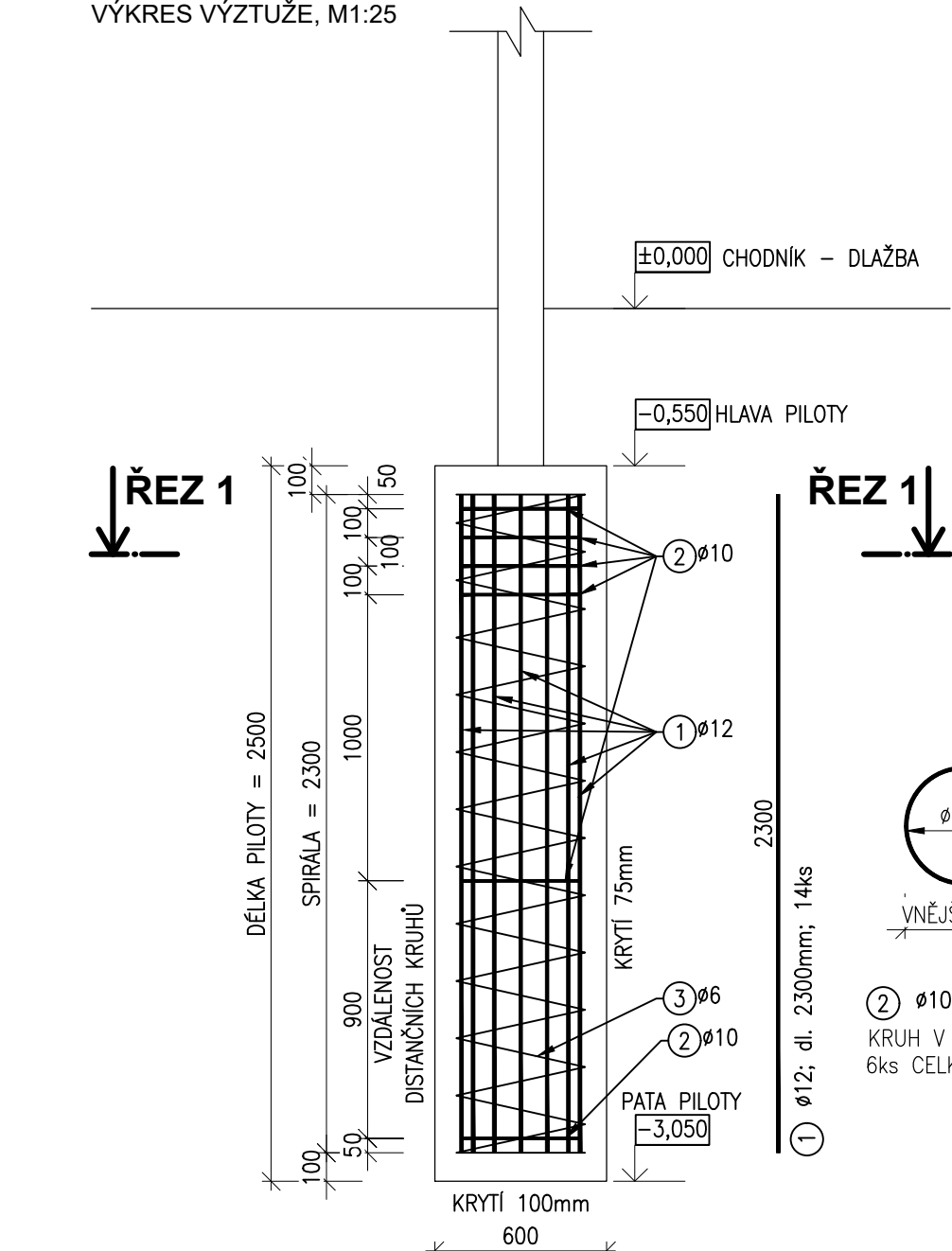
D.2 SO 402

SOUŘADNICOVÝ SYSTÉM: S-JTSK
VÝŠKOVÝ SYSTÉM: Bpv

VEDOUCÍ PROJEKTANT	Ing. Martin ŘEHULKA		 Projekční kancelář PRIS spol. s r.o. OSOVA 20, 625 00 BRNO tel. / fax 547 212 053, e-mail info@pris.cz		
ZODPOVĚDNÝ PROJEKTANT	Ing. David MEZERA				
VYPRACOVAL	Ing. Jan Zářecký				
KONTROLOVAL	Ing. Jiří ŠRUBAŘ				
KRAJ	JIHOMORAVSKÝ	OBJEDNATEL DOKUMENTACE	Statutární město Brno, mč. Brno-Nový Lískovec	DATUM	09/2025
AKCE <h2>Parkovací dům Nový Lískovec</h2> <h3>SO 402 Přeložka VO</h3>				FORMÁT	A4
				MĚŘÍTKO	
				STUPEŇ	PDPS
				ČÍS. ZAKÁZKY	21180
				ARCHIVNÍ ČÍS.	
PŘÍLOHA PILOTOVÝ ZÁKLAD PRO OSVĚTLOVACÍ STOŽÁR				ČÍS. SOUPRAVY	ČÍS. VÝKRESU 02.5

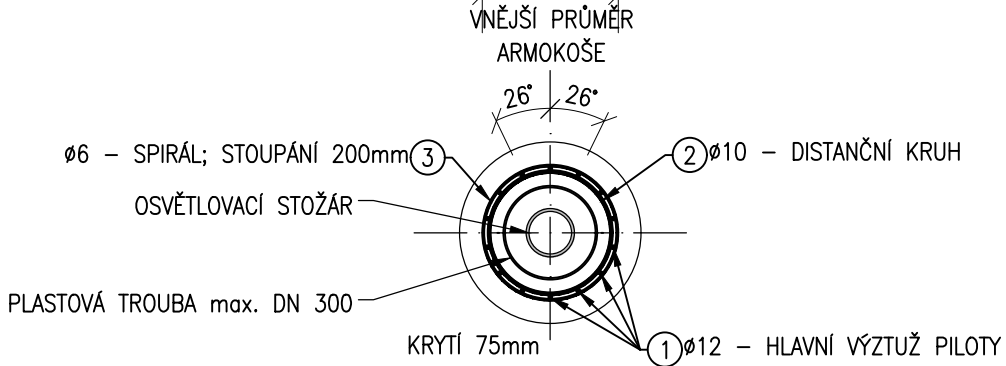
PILOTOVÝ ZÁKLAD POD OSVĚTLOVACÍ STOŽÁR

VÝKRES VÝZTUŽE, M1:25



ŘEZ 1-1

M1:25

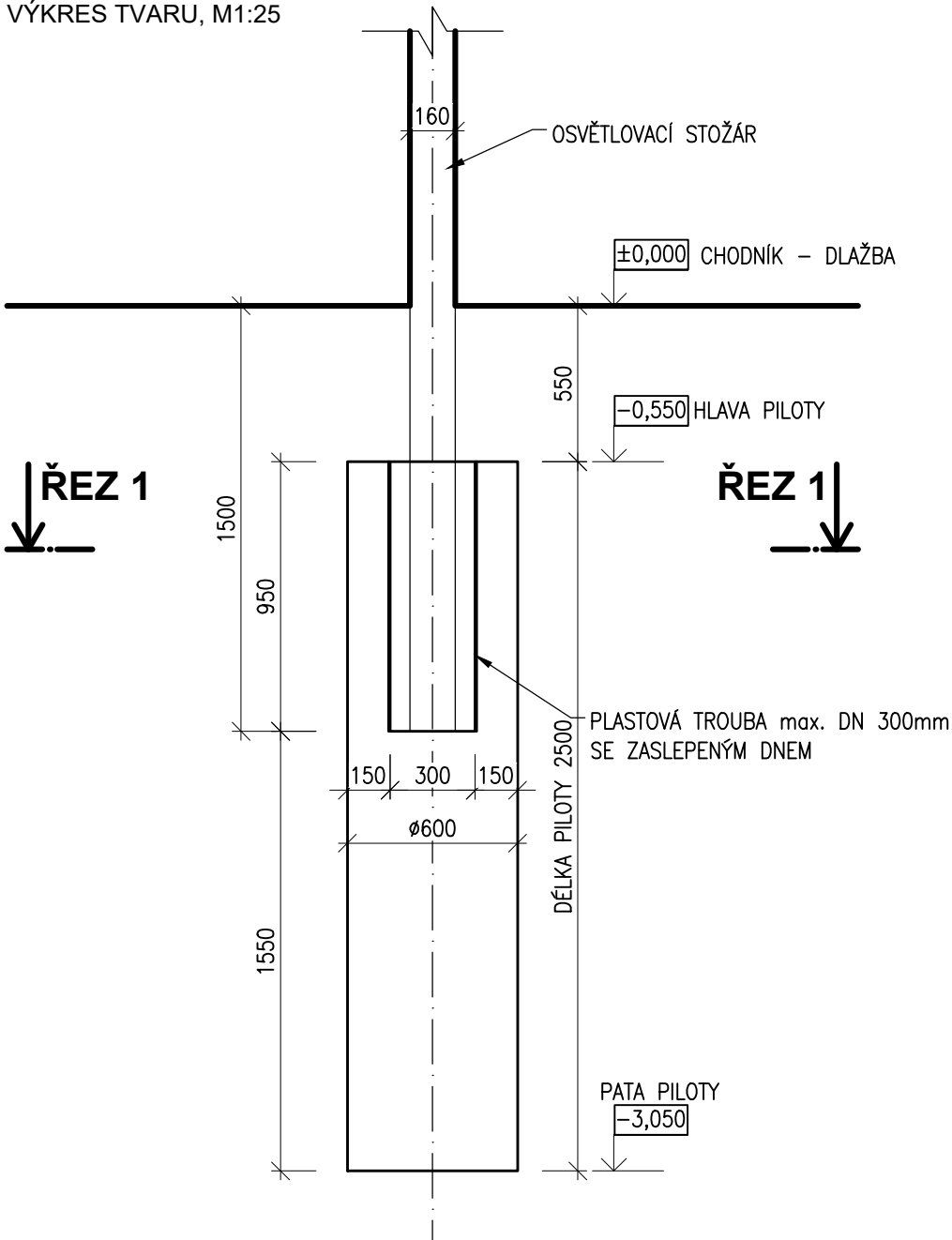


TABULKA VÝZTUŽE, PILOTA dl. 2,5m, Ø600 mm, 1ks

Č. POLOŽKY	Ø [mm]	DÉLKA [m]	POČET ks CELKEM	DÉKA CELKEM [m]		
				Ø 6	Ø 10	Ø 12
1	12	2,30	14			32,20
2	10	1,37	6		8,22	
3	6	19,81	1	19,81		
CELKOVÁ DÉLKA [m]				19,81	8,22	32,20
JMENOVITÁ HMOTNOST [kg/m]				0,22	0,62	0,89
HMOTNOST DLE Ø [kg]				4,36	5,07	28,59
CELKOVÁ HMOTNOST [kg]				38,02		

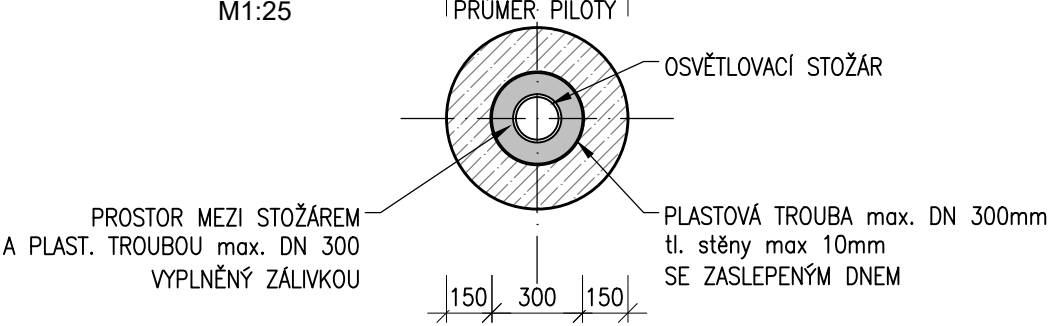
PILOTOVÝ ZÁKLAD POD OSVĚTLOVACÍ STOŽÁR

VÝKRES TVARU, M1:25



ŘEZ 1-1

M1:25



MATERIÁLY, NÁVRH:

BETON

BETON ČSN EN 206+A1 a ČSN P 73 2404

C 25/30 - XC2, XF1 - Dmax 22mm - S4

- Max. průsak 20 mm podle ČSN EN 12 390-8
- Modul pružnosti 33 GPa podle TP ČBS 05
- Krytí výztuže c_{min} = 65mm c_{nom} = 75mm

KUBATURA:

CELKEM = 0,7 m³/1ks

OCEL

B500B

UVEDENÉ DÉLKY JSOU VZTAŽENY K OSE PRUTU

POLOMĚRY OBLOUKŮ JSOU POLOMĚRY OHYBACÍCH TRNŮ

NEZNAČENÉ POLOMĚRY JSOU 1/2 Dr,min

NEZNAČENÉ ÚHLY JSOU 45°, 90° resp. 180°

CELKOVÉ DÉLKY VLOŽEK JSOU STŘÍŽNÉ DÉLKY

POŽADAVKY A POZNÁMKY:

BETON

- BETONY REALIZOVAT V SOULADU S ČSN EN 206+A1 A ČSN EN 1536

VÝZTUŽ

- VEŠKERÉ SVARY JSOU NENOSNÉ
- POLOHU ARMOVACÍHO KOŠE VE VRTU ZAJISTIT PROSTŘEDNICTVÍM NEKOVOVÝCH DISTANČNÍCH KOLEČEK ZAJIŠŤUJÍCÍ KRYTÍ
- VÝZTUŽ BUDE VODIVĚ PROPOJENA SVARY PODLE TP 124

OBEČNÉ

- KRYTÍ JE VZTAŽENO K LÍCI VLOŽEK NEJBLIŽE K POVRCHU KONSTRUKCE
- VÝZTUŽ JE KÓTOVÁNA KE SVÝM OSÁM, DÉLKY VÝZTUŽE JSOU VZTAŽENY K OSÁM PRUTŮ